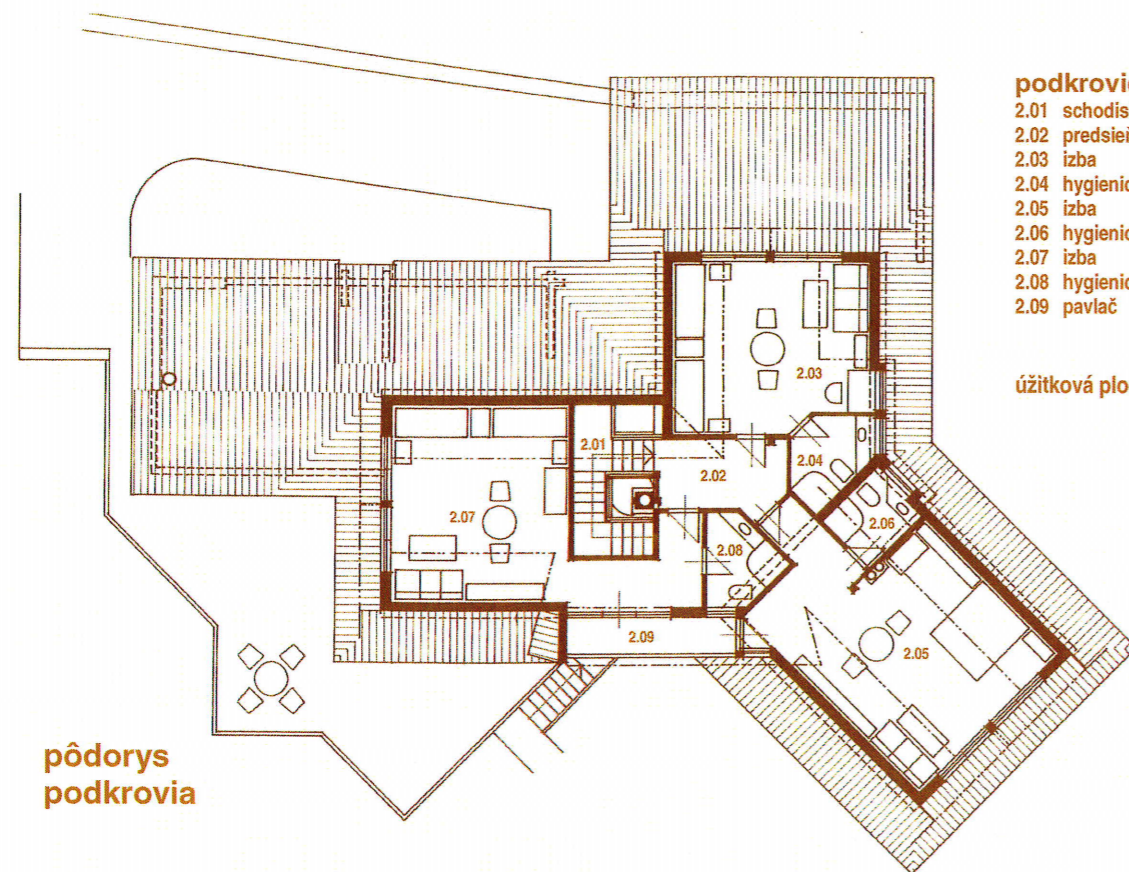
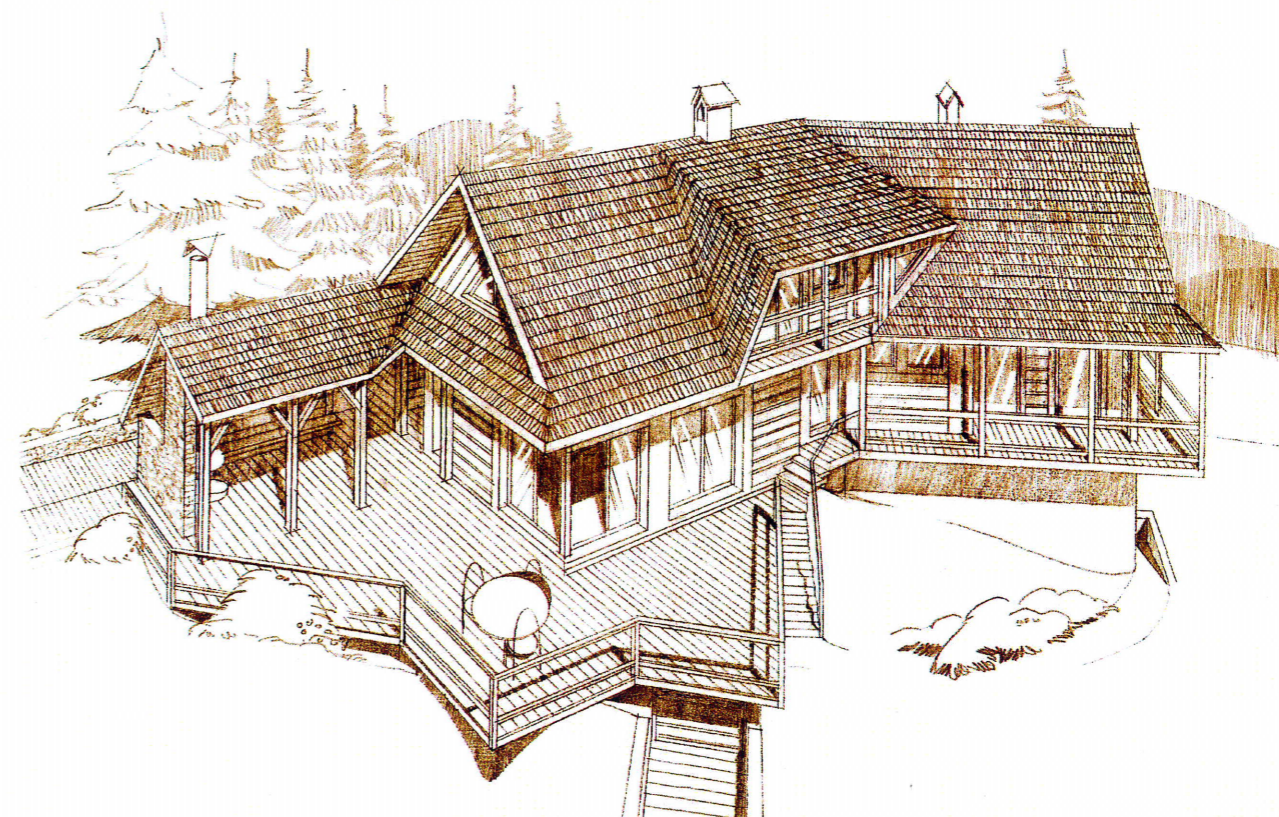


pôdorys prízemia

legenda miestností

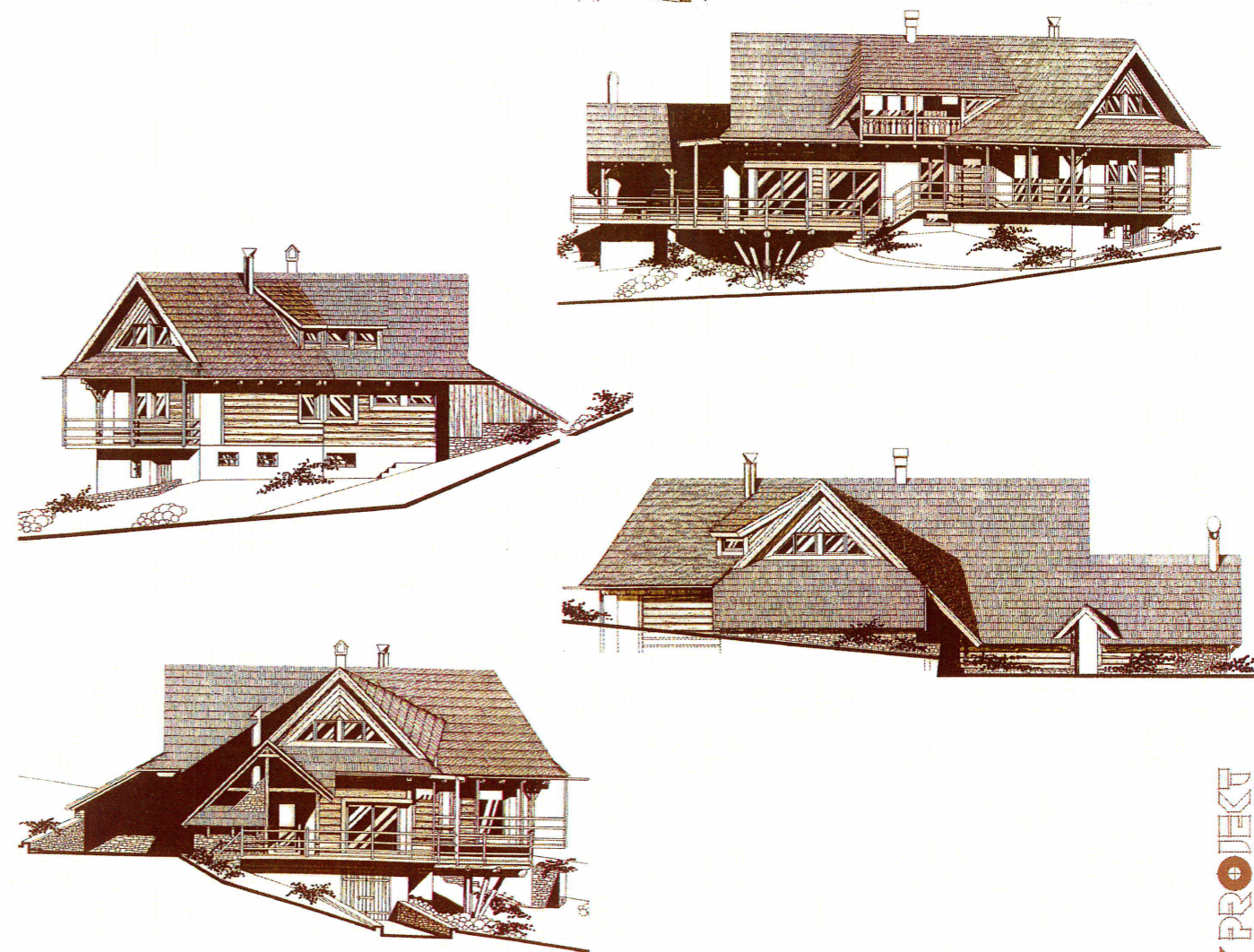
prízemie		
1.01	vstupné zádverie	10,40 m ²
1.02	vstupné zavesenie	6,40 m ²
1.03	šatník	5,60 m ²
1.04	schodisko	6,20 m ²
1.05	hala	17,90 m ²
1.06	kuchyňa	6,20 m ²
1.07	obývacia izba	37,80 m ²
1.08	izba	22,60 m ²
1.09	kúpeľňa	5,40 m ²
1.10	WC	1,40 m ²
1.11	pavlač	20,80 m ²
1.12	altánok	30,10 m ²
1.13	terasa	66,90 m ²
1.14	sklad	11,90 m ²
1.15	garáž	30,40 m ²



pôdorys podkrovia

podkrovia		
2.01	schodisko	7,90 m ²
2.02	predsieň	6,90 m ²
2.03	izba	24,70 m ²
2.04	hygienická bunka	4,80 m ²
2.05	izba	34,20 m ²
2.06	hygienická bunka	4,30 m ²
2.07	izba	33,00 m ²
2.08	hygienická bunka	4,10 m ²
2.09	pavlač	4,00 m ²

úžitková plocha celkom 403,90 m²



• Drevenice • Architektonická štúdia

rodinný dom TEROA