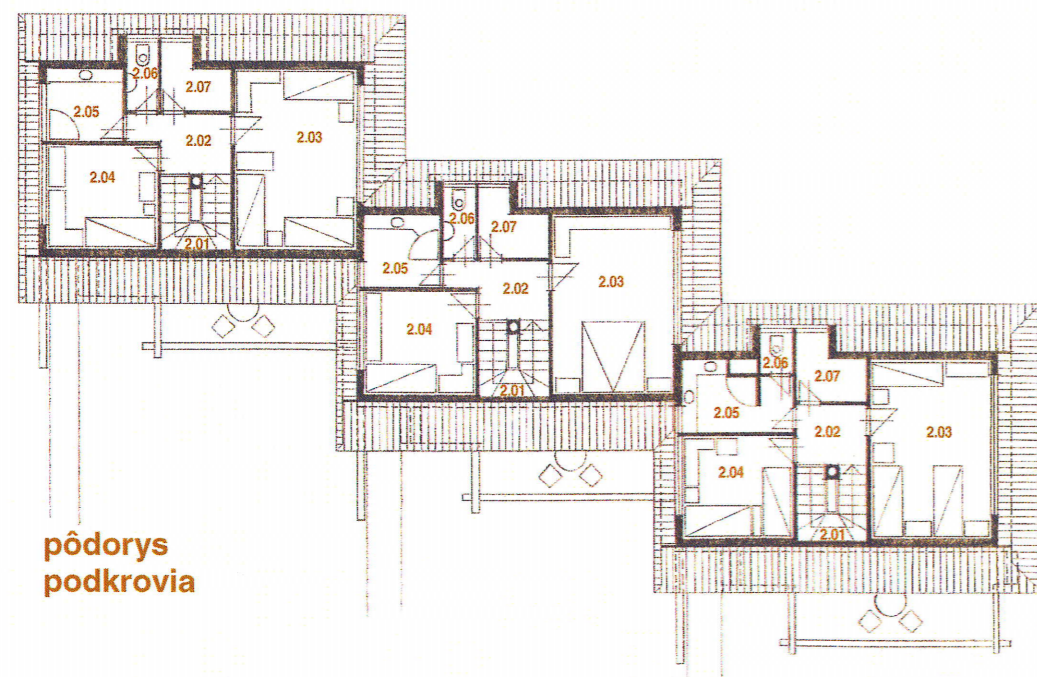


pôdorys prízemia



pôdorys podkrovia

legenda miestností

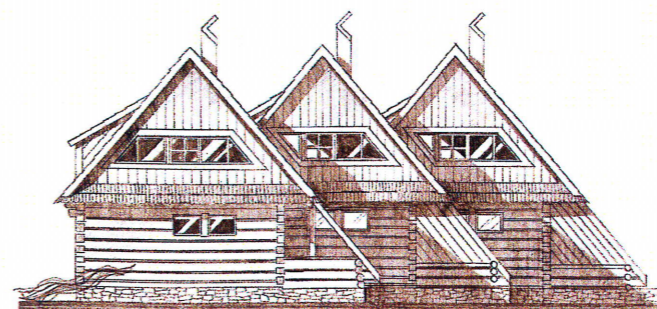
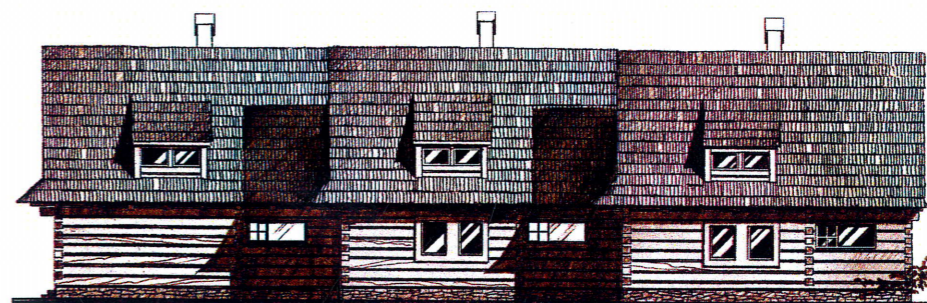
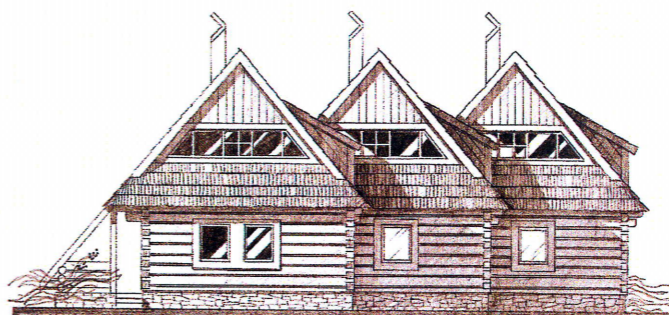
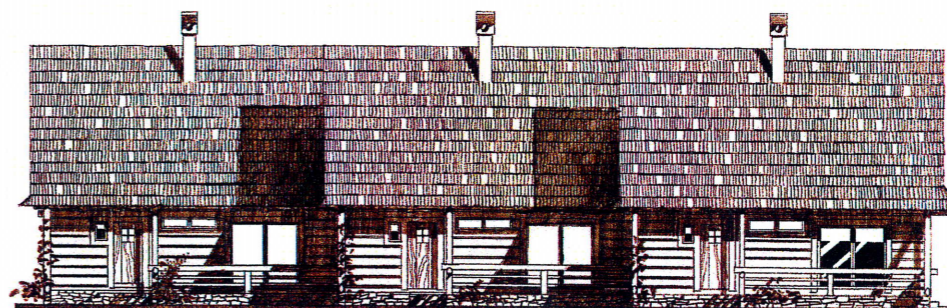
prízemie

1.01 vstupné zádverie	3x	2,60 m ²
1.02 vstupné zádverie	3x	4,20 m ²
1.03 šatník	3x	2,10 m ²
1.04 predsieň	3x	3,40 m ²
1.05 obývacia izba	3x	28,70 m ²
1.06 kuchyňa	3x	5,40 m ²
1.07 WC	3x	1,70 m ²
1.08 terasa	3x	13,80 m ²

podkrovia

2.01 schodisko	3x	4,40 m ²
2.02 predsieň	3x	4,60 m ²
2.03 izba	3x	18,50 m ²
2.04 izba	3x	9,90 m ²
2.05 kúpeľňa	3x	4,60 m ²
2.06 WC	3x	1,30 m ²
2.07 komora	3x	3,10 m ²

úžitková plocha celkom 283,50 m²
(bez terasy)



• Drevenice • Architektonická štúdia rodinný dom PIKO TRIO

