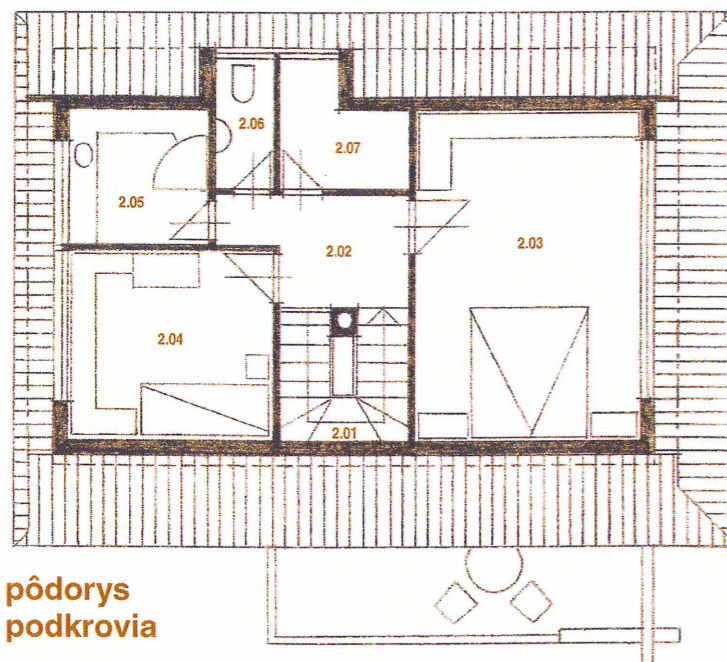
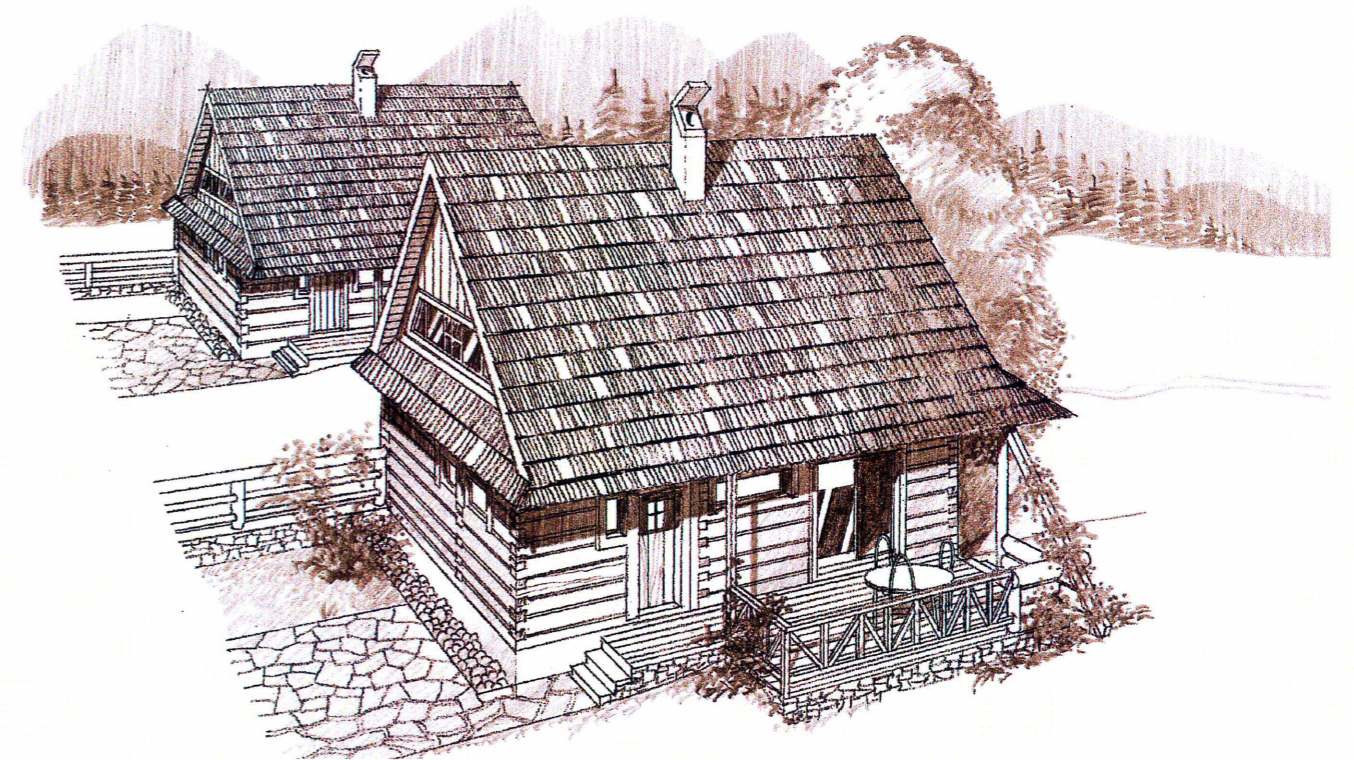


pôdorys prízemia

legenda miestností

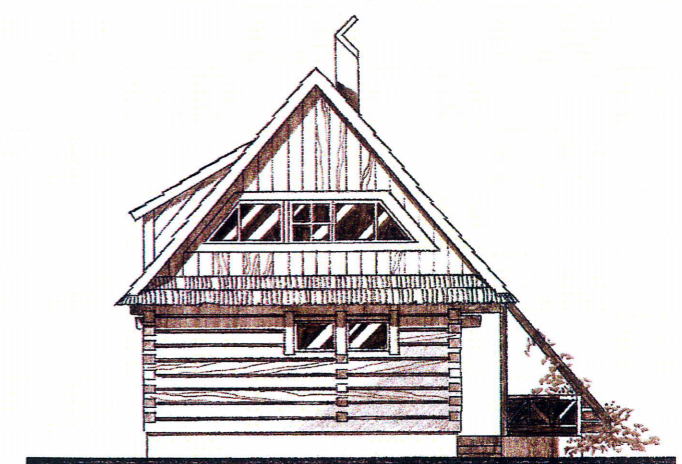
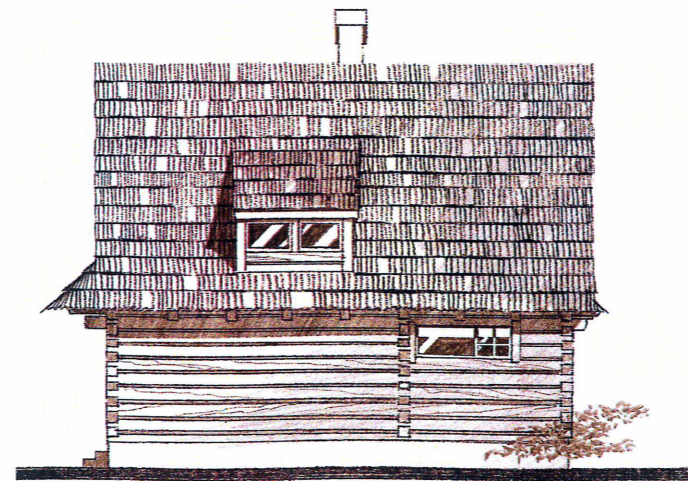
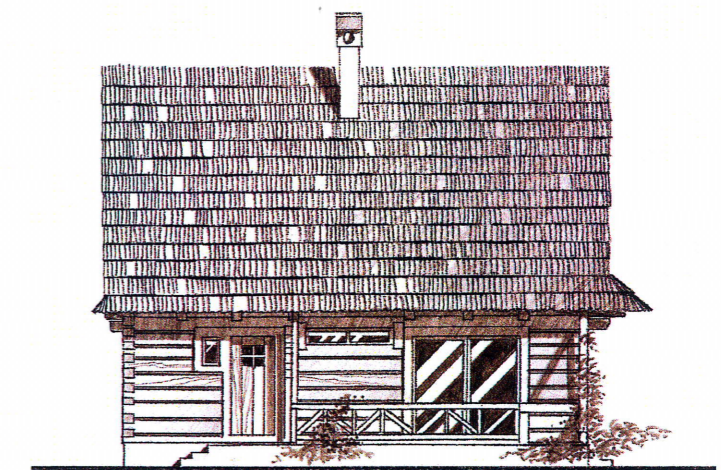
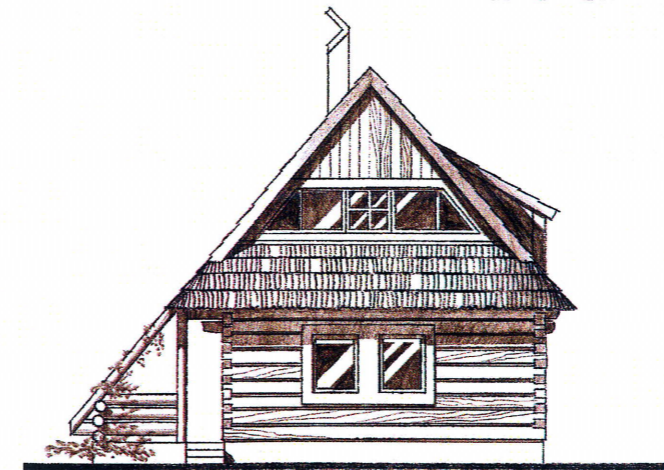
prízemie	
1.01 vstupné zádverie	2,60 m ²
1.02 vstupné závetrie	4,20 m ²
1.03 šatník	2,10 m ²
1.04 predsieň	3,40 m ²
1.05 obývacia izba	28,70 m ²
1.06 kuchyňa	5,40 m ²
1.07 WC	1,70 m ²
1.08 terasa	13,80 m ²



pôdorys podkrovia

podkrovia	
2.01 schodisko	4,40 m ²
2.02 predsieň	4,60 m ²
2.03 izba	18,50 m ²
2.04 izba	9,90 m ²
2.05 kúpeľňa	4,60 m ²
2.06 WC	1,30 m ²
2.07 komora	3,10 m ²

úžitková plocha celkom 94,50 m²
(bez terasy)



• Drevenice • Architektonická štúdia • rodinný dom PIKO 2